

Informations en vue d'un traitement

- INFILTRATION SACRO-ILIAQUE -

DESCRIPTION

L'infiltration sacro-iliaque est une injection qui a pour but de diminuer l'inflammation et la douleur provenant de l'articulation sacro-iliaque et de ses attaches ligamentaires, localisés entre le sacrum et l'os du bassin (os iliaque). Cette infiltration est à la fois utilisée pour soulager le patient et pour confirmer que la douleur provient de ce site. Une douleur à l'articulation sacro-iliaque peut être ressentie au niveau lombaire, au bassin, à la fesse et/ou à la jambe.

CONTRE-INDICATIONS

- Allergie à un des médicaments utilisés (anesthésique local, cortisone injectable)
- Infection au site de ponction de l'aiguille ou une infection généralisée (fièvre)

PRÉ-REQUIS

Tous les médicaments nécessaires au traitement seront fournis sur place. Un reçu sera émis afin d'obtenir le remboursement par les assurances du patient, dans un 2^e temps. Lors de la journée du traitement, un très léger sédatif est habituellement suggéré mais non obligatoire (engendre une relaxation musculaire et ainsi facilite la procédure et diminue l'inconfort du patient).

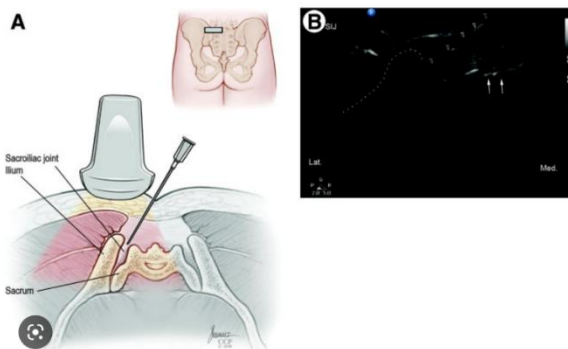
Si le patient accepte de prendre le sédatif recommandé, il ne devra pas conduire jusqu'à une période de 24 heures suivant la prise du sédatif. Dans ce cas, le patient doit absolument être accompagné et ainsi quitter la clinique en présence de son accompagnateur. Le traitement sera annulé si ces directives ne sont pas respectées.

Le patient doit arriver 15-20 minutes AVANT l'heure prévue du traitement, afin que la procédure puisse débuter sans délai supplémentaire.

Si vous avez des questions ou besoin d'informations supplémentaires, soyez sans crainte, le médecin spécialiste sera disponible afin d'y répondre avant de procéder à votre traitement.

TECHNIQUE

Le patient est couché sur le ventre et, après désinfection rigoureuse de la peau, une anesthésie locale est pratiquée. La procédure est réalisée sous contrôle et guidance échographique pour s'assurer du bon positionnement de l'aiguille. L'aiguille est dirigée vers l'articulation sacro-iliaque. Une solution contenant de la cortisone avec anesthésique local est alors injectée. L'aiguille est retirée, un pansement est appliqué.



RISQUES ET COMPLICATIONS

Toute procédure diagnostique, chirurgicale, analgésique et anesthésique comporte des risques. Ceci dit, les patients subissent rarement des complications graves. L'utilisation de l'échographie ou toute technique radioguidée, pour confirmer le trajet de l'infiltration procure une grande sécurité à la procédure. Les risques de complications telles que l'infection ou le saignement sont les mêmes que pour toute autre infiltration. Elles sont exceptionnelles. Il est important de lire attentivement l'information suivante :

Risques et complications non rares :

- Échec ou soulagement partiel
- Augmentation transitoire de la douleur
- Réaction vagale (baisse de la pression et/ou de la fréquence cardiaque)
- Sensation de faiblesse aux jambes transitoire

Risques et complications rares/très rares (*en comparaison, le risque de mort d'un accident d'automobile est de 1 personne sur 10 000*) :

- Dommages nerveux temporaires (tel une faiblesse ou sensation engourdie dans les jambes/pieds) (< 1 patient sur 1 000)
- Infection (< 1 patient sur 50 000)

Douleur Médic

Une équipe qui fait la différence!

Si vous avez des questions ou besoin d'informations supplémentaires, soyez sans crainte, le médecin spécialiste sera disponible afin d'y répondre avant de procéder à votre traitement.